

Castelnau-le-Lez

Avec la résidence *Silk*, le promoteur Angelotti fait dans la dentelle

Inaugurée le mercredi 13 avril, la résidence *Silk* se démarque par son élégance intérieure et sa façade dont le motif dentelé a été réalisé par l'artiste NeSpoon.



Roch et Pierre-Louis Angelotti © Virginie Moreau

30 logements et un cabinet paramédical

Un souci constant du détail et des finitions. C'est ainsi que Roch Angelotti, directeur général du groupe Angelotti, définit l'esprit qui a prévalu pour cette résidence pensée par l'atelier d'architecture SHEMA (Ségolène Macquet et Sonia Turcant), avec une inspiration Art Déco pour les espaces intérieurs communs, et une signature street-art tout en finesse des pignons et de l'entrée de *Silk* par l'artiste urbaine polonaise NeSpoon.

Silk (« Soie » en anglais) est une résidence de 3 niveaux (R+2), située au 810 avenue Georges-Frêche à Castelnau-le-Lez. Elle abrite 30 logements, dont 7 logements locatifs sociaux (acquis et mis en location par le bail-

leur SZ Patrimoine). On y trouve des T2 de 45 m², des T3 de 68 m² et des T4 de 94 m². Roch Angelotti insiste sur la surface des terrasses, qui dépasse les coefficients habituels : 11 m² pour les T2, 16 m² pour les T3 et 19 m² pour les T4. Au rez-de-chaussée, un local d'activité de 105 m² accueillera un cabinet de micro-kinésithérapie dans peu de temps.

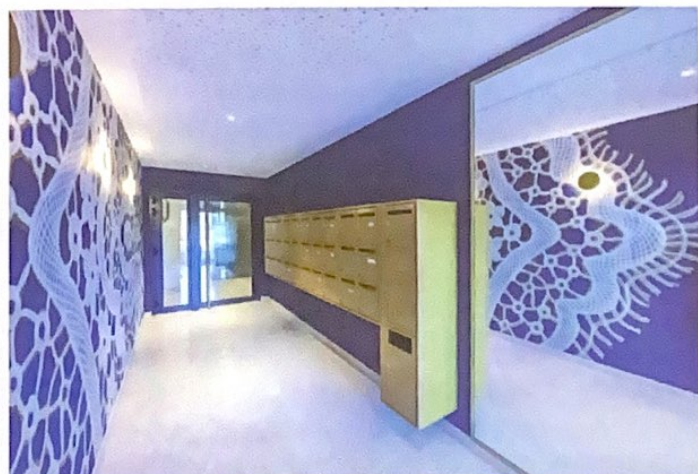
Lors de l'inauguration du 13 avril, le maire de Castelnau-le-Lez, Frédéric Lafforgue, s'est réjoui de « l'élégance et la qualité d'excellence de cette résidence. » S'adressant aux promoteurs Roch et Pierre-Louis Angelotti, il les a félicités : « D'une contrainte réglementaire, vous avez su faire un atout en invitant l'artiste NeSpoon à habiller vos pignons : c'est particulièrement réussi ».



La façade "dentelle" de Silk © Régis Domergue



Une façade de la résidence Silk à Castelnau-le-Lez © Régis Domergue



L'entrée de Silk, ornée par NeSpoon © Régis Domergue



Le maire de Castelnau-le-Lez, Frédéric Lafforgue, son premier adjoint Gérard Sigaud, et Roch Angelotti © Virginie Moreau

Les finitions

Le maire a par ailleurs salué « **la qualité de finition des espaces communs, traités comme dans un hôtel de luxe** ». En effet, les poignées des portes d'entrée des appartements sont dorées, les numéros des appartements, ouvragés, sont également dorés et éclairés par une lumière, et le papier-peint, de style Art Déco, est délicatement orné de motifs.

Personnalisation et connexion des appartements

Roch Angelotti a évoqué l'importance de la personnalisation des logements. En effet, les propriétaires ont été invités à choisir dans le *showroom* Angelotti tout proche (implanté dans le *Red Line*, au rond-point dit « Amarger ») les carrelages et faïences, leurs meubles de cuisine, les façades de leurs placards, la couleur de l'un des murs, le décor sérigraphié de leurs portes intérieures, et les couleurs des interrupteurs et enjoliveurs.

Pour suivre l'air du temps, **les appartements sont connectés à Sweetom®**, une solution domotique proposée par le groupe Angelotti et mise au point par la start-up perpignanaise FHE. Elle propose même un réseau social pour les habitants de la résidence.

Bientôt un parc de 2 hectares en face de la résidence

Un parc de 2 hectares, doté de nombreux équipements sportifs et de loisirs, accueillera les promeneurs dès septembre 2022 juste en face de la résidence *Silk*, a annoncé le maire Frédéric Lafforgue aux résidents le jour de l'inauguration. Il a indiqué que la Ville de Castelnau-le-Lez allait investir **300 000 euros** dans l'aménagement paysager du parc, en réalisant des travaux d'embellissement, mais aussi en sécurisant les lieux par **la vidéoprotection**. Il s'agit aussi de **refaire la clôture du terrain**, dont le grillage est vétuste. Mais surtout, des équipements sportifs y seront installés, dont **des tables de ping-pong** et **un parcours sportif**. Les plus courageux pourront s'entraîner sur **un circuit de course**.

Pour les enfants, **3 cabanes en bois** seront implantées sur le terrain. Les promeneurs pourront également profiter d'un **jardin botanique**. Des espaces pourvus de **tables de pique-nique, de bancs et de fontaines** seront propices à la convivialité et aux bons moments en famille ou entre amis. Ce parc sera ouvert à tous.