



745 Boulevard des Ventadouroir
13 300 SALON DE PROVENCE

Propriété SOULIER

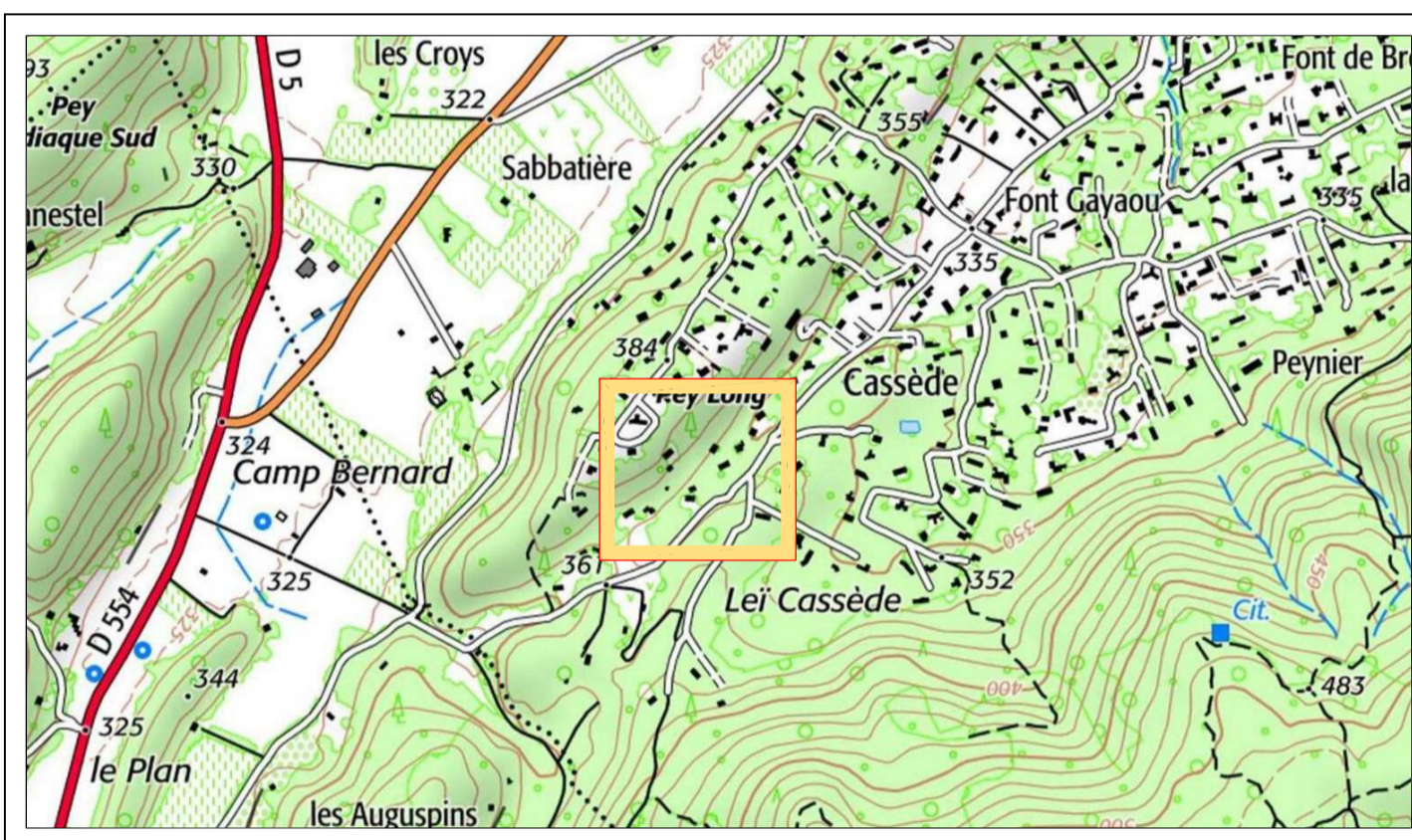
DP10

DIVISION FONCIERE

La nature juridique de ce document n'est acquise que s'il a été joint en l'état à un acte authentique

3833-23	Echelle 1 / 200	DOSSIER 2023 / 3833-23 / DESSIN / 3833-23.DWG
Indice du plan	Date d'établissement	Modifications
0	03 / 05 / 2023	Montage du DP10
POLYGO, Bruno MIQUEE Géomètre Expert, Ingénieur ESGT 247 Montée des Pins 13 340 ROGNAC Tél : 04 42 02 59 01 Port : 06 60 73 96 00 Email : contact@polygo.fr		

PLAN DE SITUATION



EXTRAIT CADASTRAL

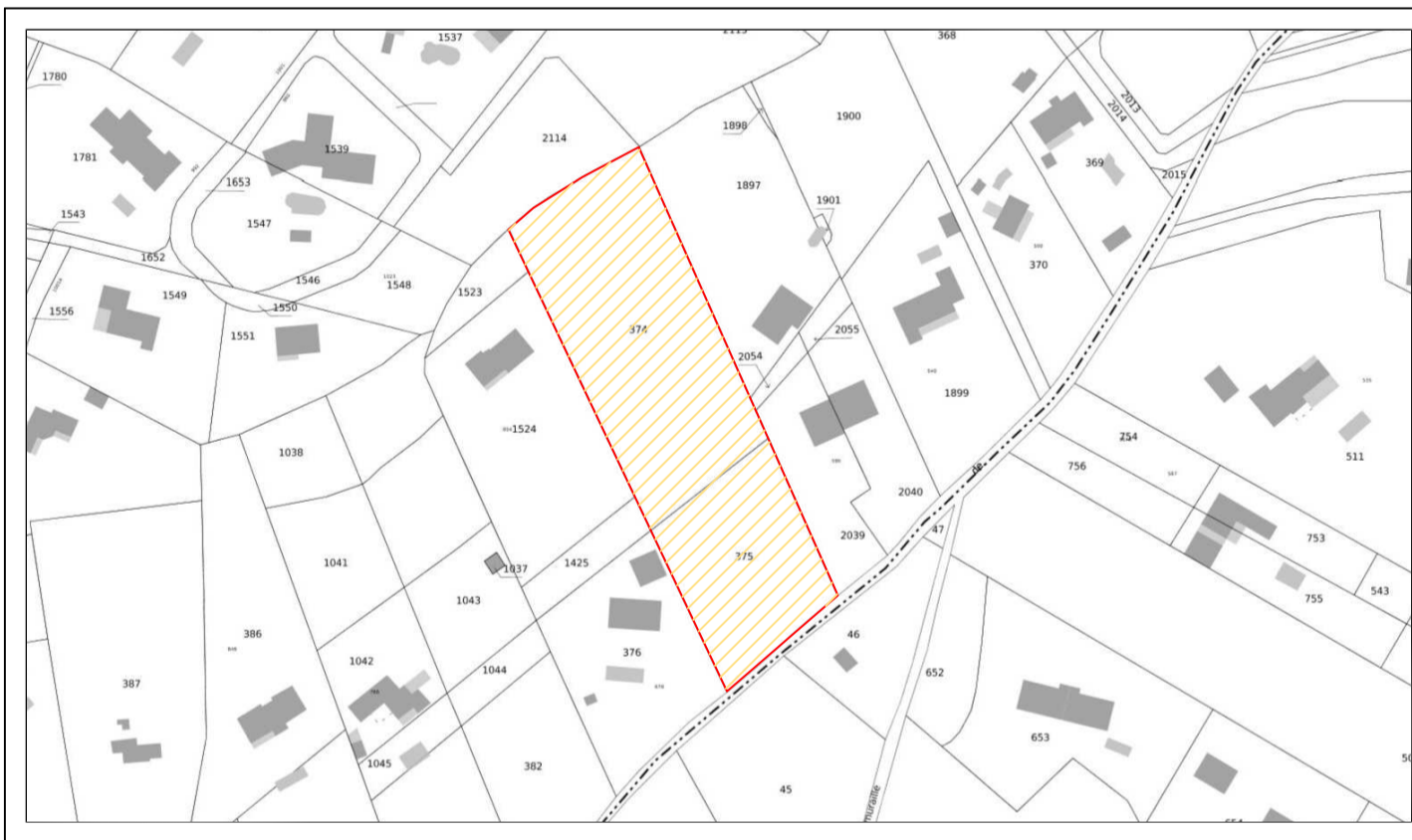
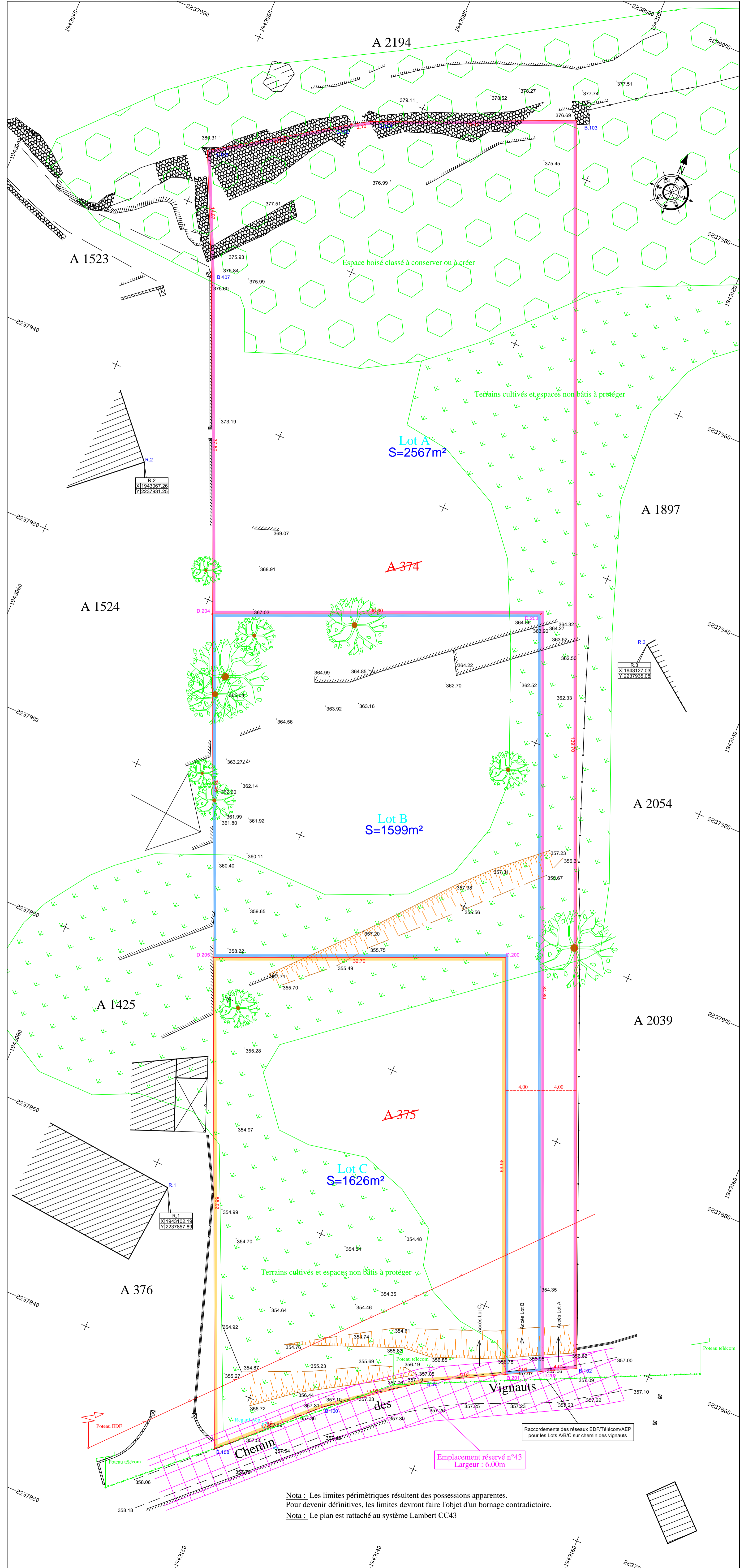


TABLEAU DE COORDONNEES DES SOMMETS DES LIMITES

N	X	Y
D.205	1943096.53	2237883.55
D.204	1943081.05	2237918.74
D.203	1943114.76	2237933.48
D.202	1943148.73	2237855.78
D.201	1943145.20	2237853.86
D.200	1943126.50	2237896.65
R.3	1943127.03	2237935.08
R.2	1943067.26	2237931.25
R.1	1943102.19	2237857.89
B.108	1943118.69	2237833.19
B.107	1943065.82	2237953.34
B.106	1943059.76	2237966.04
B.105	1943073.40	2237975.20
B.104	1943075.17	2237976.33
B.103	1943096.30	2237985.70
B.102	1943152.25	2237857.89
B.101	1943137.27	2237849.55
B.100	1943127.86	2237842.25

Légende

	Bâtiment		Mur		Haie		Borne
	Bâtiment léger		Mur + clôture		Taillis		Clou
	Pilier		Restanque		Arbres		Marque peinture
	Réseaux eaux usées		Clôture		Télécom		Piquet
	Réseaux eaux pluviales		Talus		EDF		Station
	Réseaux non identifiés		Chemin		Eclairage		
	Réseaux eau potable		Ligne d'arbres		Limite foncière		
	Espace boisé classé à conserver ou à créer						
	Terrains cultivés et espaces non bâtis à protéger						
	Emplacement réservé n°43 (largeur 6.00m)						



Nota : Les limites périmétriques résultent des possessions apparentes. Pour devenir définitives, les limites devront faire l'objet d'un bornage contradictoire.
Nota : Le plan est rattaché au système Lambert CC43